

**Mini Excavadora
Hidráulica
302.5C**



Motor

| | | |
|-------------------------------------|---------|---------|
| Potencia Neta Nominal (ISO 9249) | 18.6 kW | 24.9 hp |
|-------------------------------------|---------|---------|

Pesos

| | | |
|------------------------------|---------|----------|
| Peso Operativo con techo | 2745 kg | 6,052 lb |
| Peso Operativo con cabina | 2850 kg | 6,283 lb |

- El peso con cadenas de caucho, cucharón, operador, combustible completo y líneas auxiliares
- El peso varía dependiendo de la configuración de la máquina.

Mini Excavadora Hidráulica 302.5C

Diseñada para brindar un rendimiento confiable, versatilidad y facilidad de operación.

Comodidad y Facilidad de Operación

Con cabina o techo, el modelo 302.5 ofrece un área de trabajo espaciosa y confortable con amplio espacio para las piernas. Cuenta con accesorios como traba de giro, toma de corriente, asiento con suspensión, controles ergonómicos y ductos de aire bien posicionados que complementan este entorno de trabajo productivo. **pág. 4**

Rendimiento y Versatilidad

Su gran fuerza de excavación, ciclos más rápidos y altos rangos de rotación del cucharón brindan la productividad de nuestros clientes exigen. Su selección de brazos de diversas longitudes, sus Herramientas de Trabajo Cat® y su función de posición libre de hoja hacen que esta Mini Excavadora Hidráulica 302.5 sea aún más versátil. **pág. 5**

Bajos Costos de Operación

Sus líneas de varillaje delanteras están protegidas, sus paneles laterales son extra gruesos y su contrapeso constituye una protección que ayuda a reducir los impactos y las reparaciones costosas. Los puntos de servicio son de fácil acceso ya que cuenta con grandes puertas posteriores. Adicionalmente, su periodo de cambio de aceite de motor de 500 horas baja también los costos de operación. **pág. 6**

Diseñado para Durar -

Las estructuras de alta resistencia y líneas limpias del modelo Cat® 302.5 garantizan una larga vida útil con menor costo de mantenimiento en aplicaciones difíciles y exigentes.



Soporte al Cliente

Los distribuidores de Cat brindan un inigualable soporte al cliente con excelente servicios de manejo de equipos, mantenimiento de equipos y rápida disponibilidad de partes, lo que se traduce en rendimiento optimizado, confiabilidad y ganancia. **pág. 7**



Comodidad y Facilidad de Operación

Su espaciosa cabina y controles fáciles de usar están diseñados para su comodidad y productividad.



Estación del Operador Su cabina grande y espaciosa ofrece un mayor espacio para las piernas, con mejor circulación de aire y una amplia visibilidad del área con un vidrio plano por toda la cabina para un fácil reemplazo sin mayor costo.

Asiento con Suspensión y Soporte para las Muñecas. El asiento con suspensión es estándar y viene con soportes ajustables para las muñecas lo que ayuda a mejorar la comodidad del operador y reduce la fatiga.



Controles de Poco Esfuerzo. Sus controles ergonómicos de bajo esfuerzo brindan mayor comodidad para una mayor productividad. El control de desplazamiento de dos velocidades montado en la palanca de la hoja permite una fácil operación con un mayor espacio para los pies.

Instrumentación en la línea de visión El operador puede ver claramente el sistema de monitoreo de la máquina, lo que garantiza que el nivel de combustible, la temperatura de agua y las luces de advertencia se vean fácilmente.

Controles de Giro de la Pluma Auxiliar Montados en la Palanca. Al mover las funciones de giro de la pluma auxiliar del piso de la cabina se mejora el control de la máquina y queda más espacio para los pies del operador.

Aire Acondicionado Opcional o Ventilador y Tapasol. El operador puede estar aún más cómodo con los paquetes opcionales de aire acondicionado o con el ventilador y tapasol.

Rendimiento y Versatilidad

Una amplia selección de cucharones y herramientas de trabajo de accionamiento hidráulico optimizan el rendimiento de la máquina.

Fuerza de Excavación y Duración de los Ciclos.

La gran fuerza de excavación y ciclos más rápidos de las Mini Excavadoras de la Serie C de Cat® garantizan la productividad que nuestros clientes exigen.

Opciones de Brazo. Se puede escoger un brazo estándar o uno largo que se adecue a la aplicación de la máquina.



Ángulo del Cucharón. El ángulo del cucharón de alta rotación combina una buena retención de material con un zanjado posterior parejo.

Hoja Topadora de Largo Alcance. La hoja topadora de largo alcance ayuda a lograr una limpieza efectiva del lugar de trabajo.

Función de Posición Libre de la Hoja Topadora. La posición libre de la hoja topadora permite nivelar fácilmente el suelo para aplicaciones de jardinería y acabados así como una limpieza más eficiente.



Herramientas de Trabajo. Caterpillar® ofrece una amplia variedad de herramientas de trabajo que aumentan la versatilidad de la máquina. Las herramientas de trabajo están diseñadas para optimizar el rendimiento y brindar un excelente valor a través de su alta productividad y larga vida útil.

Las herramientas de trabajo incluyen:

- Sinfines
- Cucharones – excavación, limpieza de zanjas, zanjas inclinadas
- Martillos hidráulicos



Conectores y Líneas Auxiliares. Los conectores y líneas auxiliares se ofrecen como estándar, lo que significa que la Cat 302.5 viene lista para operar, tanto para operación con herramienta de martillo (una vía) como de sinfín (dos vías).



Acoplador Rápido Mecánico. El Acoplador Rápido Mecánico Cat permite cambiar de herramienta rápido y fácilmente. Es compatible con todas las Mini Herramientas de Trabajo Hidráulicas Cat, ya que cuenta con un diseño resistente, liviano y de bajo perfil y sin trampas para escombros lo que permite cambiar entre sus herramientas de trabajo con seguridad por años.

Bajos Costos de Operación

Su facilidad de acceso a los puntos de chequeo diarios permite reducir al máximo el tiempo de parada



Varillaje Delantero. Sus líneas protegidas de varillaje delantero pasan por encima de la pluma y el brazo de modo que los lados se mantienen limpios ayudando así a reducir el daño y el tiempo de parada.

Velocidad Automática del Motor en Vacío. Las revoluciones del motor bajan automáticamente cuando no está en uso para así conservar el combustible y disminuir las emisiones y ruidos ambientales.



Acceso para Mantenimiento. Sus grandes puertas posteriores que se abren hacia afuera permiten acceder a los componentes principales y puntos de servicio dentro del compartimento del motor, incluyendo:

- Filtro de aire
- Llenado y revisión de aceite de motor
- Elemento de filtro de aceite de motor
- Revisión y llenado de tanque del radiador
- Separador de filtro de combustible /agua



La Cubierta Lateral se levanta. Cuenta con un conveniente acceso a las válvulas del implemento y al tanque hidráulico a través de su cubierta lateral que se levanta.

Mirilla. La mirilla del aceite hidráulico permite verificar el fluido del fluido rápida y fácilmente.

Válvula de Muestreo de Aceite S-O-SSM. La válvula de muestreo de aceite S-O-S permite muestrear fácilmente el fluido hidráulico para mantenimiento preventivo.

Cambio de Aceite Cada 500 Horas El periodo de cambio de filtro y aceite cada 500 horas permite mantener bajos costos operativos

Soporte al Cliente

Nuestro soporte al cliente líder en la industria es provisto por nuestra red de distribuidores Cat®

Selección. Compare detalladamente las máquinas que está considerando adquirir antes de realizar su compra. Su distribuidor Cat puede responder sus preguntas con precisión, así como estimar la vida útil de los componentes, el costo del mantenimiento preventivo y el costo real de una pérdida en producción.

Compra. Vea más allá del precio inicial. Considere nuestras opciones de financiamiento flexible así como los costos operativos diarios. Considere los servicios del distribuidor que pueden incluirse en el costo de la máquina lo que disminuye el costo de posesión y operación del equipo a largo plazo. Su distribuidor Cat puede brindarle un paquete que satisfaga sus necesidades.

Operación. Al mejorar sus técnicas de operación, puede mejorar sus ganancias. Su distribuidor Cat cuenta con material de entrenamiento escrito, videos, clases y otras ideas que pueden ayudarlo a ser más productivo.

Servicio de Mantenimiento de Equipos

Cada vez más compradores de equipos están planificando el mantenimiento efectivo antes de realizar su compra. Puede escoger de la vasta selección de servicios de mantenimiento su distribuidor al momento de comprar su nueva máquina. Nuestros programas opcionales de reparación le garantizan el costo de reparación por adelantado. Nuestros servicios que le ayudarán a optimizar el rendimiento de su máquina incluyen:

- Convenios de Soporte al Cliente
- S.O.STM, Análisis Técnico y Muestreo de Refrigerante
- Contratos de Mantenimiento
- Inspecciones Técnicas Programadas



Soporte al Producto Inigualable. Usted podrá encontrar prácticamente todas las partes con nuestros distribuidores ya que usamos una red computarizada global que nos permite encontrar partes en nuestro inventario, minimizando así el tiempo de parada de la máquina.

Ahorre comprando Partes Re-manufacturadas Cat originales. Con ello, usted recibirá la misma garantía y confiabilidad que tendría con un producto nuevo con un costo menor en 40-70 por ciento.

SAFETY.CAT.COMTM.

Motor

| | | |
|--|---------------------------|---------|
| Modelo | Mitsubishi S3L2 NA Diesel | |
| Potencia Neta Nominal (ISO 9249) | 18.6 kW | 24.9 hp |
| Potencia Bruta | 19.9 kW | 26.7 hp |
| <ul style="list-style-type: none">• Cumple con las normas contra emisiones U.S. EPA Interim Tier 4.• Mediciones hechas a 2,300 rpm. | | |

Pesos

| | | |
|---------------------------|---------|----------|
| Peso operativo con Techo | 2745 kg | 6,052 lb |
| Peso operativo con Cabina | 2850 kg | 6,283 lb |

- Pesos con cadenas de caucho, cucharón, operador, líneas auxiliares y combustible completo.
- El peso varía según la configuración de la máquina.

Dimensiones del Motor

| | | |
|----------------|-------|----------------------|
| Calibre | 78 mm | 3.07 in |
| Carrera | 92 mm | 3.62 in |
| Desplazamiento | 1.3 L | 80.4 in ³ |

Sistema de Desplazamiento

| | | |
|------------------------------------|----------|-----------|
| Veloc. Desplaz. – alta | 5 km/h | 3.1 mph |
| Veloc. Desplaz. – baja | 2.5 km/h | 1.6 mph |
| Fuerza de Tracción Máx – alta vel. | 12.4 kN | 2,788 lbf |
| Fuerza de Tracción Máx – baja vel. | 23.6 kN | 5,305 lbf |
| Capacidad de Pendiente (máx) | 30° | |

Sistema Hidráulico

| | | |
|--|------------|--------------|
| Bomba – engranaje (tándem) | 31.2 L/min | 8.2 gal/min |
| Bomba – engranaje (simple) | 18.4 L/min | 4.9 gal/min |
| Presión de Operación – equipo | 221 bar | 3,205 psi |
| Presión de Operación – desplazam. | 221 bar | 3,205 psi |
| Presión de Operación – giro | 174 bar | 2,524 psi |
| Circuitos Auxiliares – Primarios (174 bar/2,524 psi) | 64 L/min | 16.9 gal/min |
| Circuitos Auxiliares – Secundarios (174 bar/2,524 psi) | 14.4 L/min | 3.8 gal/min |
| Fuerza de Excav. – Brazo, estándar | 15.3 kN | 3,440 lbf |
| Fuerza de Excav. – Brazo, largo | 13.1 kN | 2,945 lbf |
| Fuerza de Excav. – Cucharón | 24.2 kN | 5,440 lbf |

Sistema de Giro

| | | |
|---|--------------------------------|--|
| Tipo | Hidráulico accionado por motor | |
| Veloc. Giro de Máquina | 9.5 rpm | |
| Giro de Pluma – izq (sin tope) | 90° | |
| Giro de Pluma – izq. (con tope) | 54° | |
| Giro – derecha | 48° | |
| <ul style="list-style-type: none">• Freno de giro automático, aplicado con resorte y con liberación hidráulica.• Lubricación Centralizada. | | |

Niveles de Sonido

| | |
|--------|----------|
| Techo | 81 dB(A) |
| Cabina | 81 dB(A) |

- Niveles de presión de sonido para el operador según ISO 6396 (dinámico).

Sistema Eléctrico

- Alternador de 50-amp
- 12-voltios, 650 CCA, 52 amp/h
- Conectores eléctricos sellados

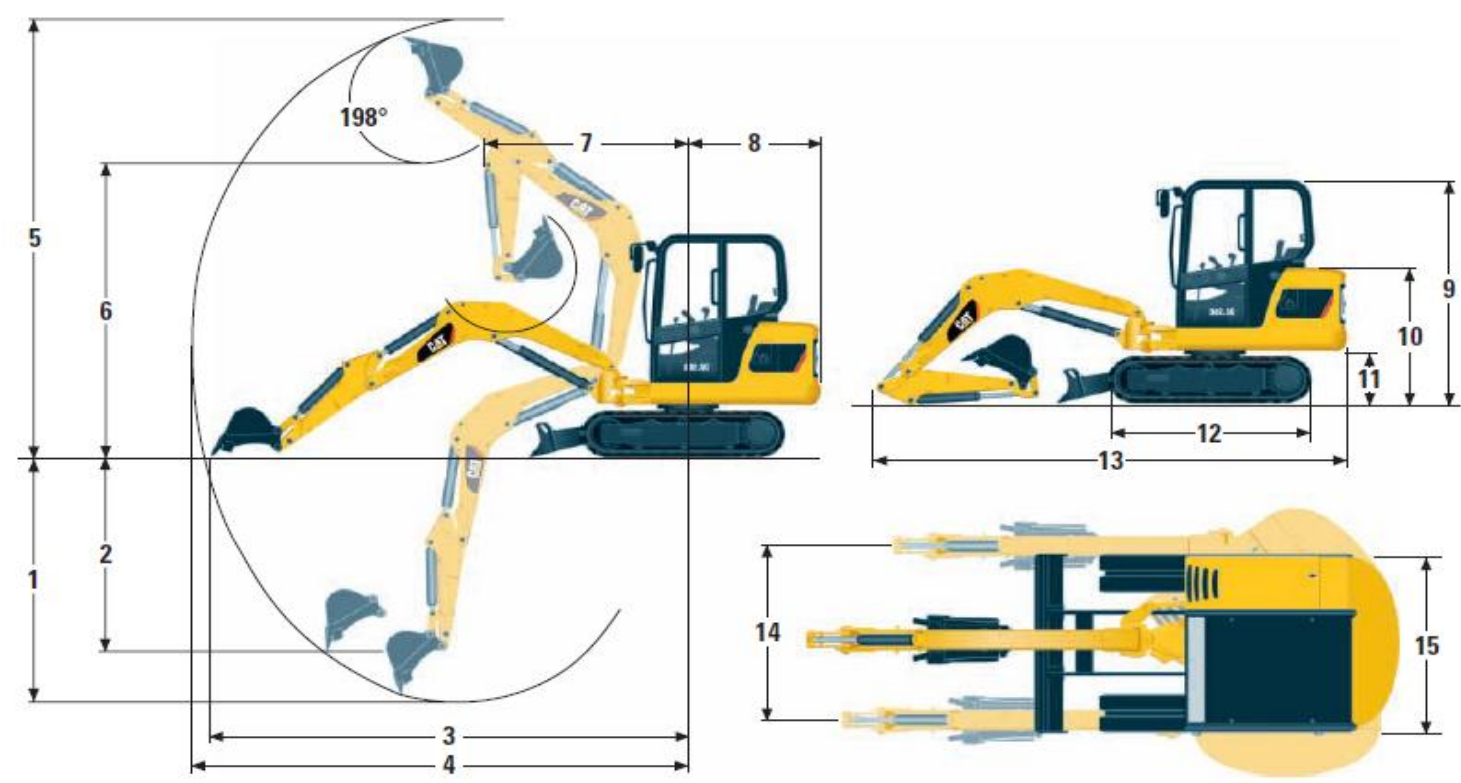
Hoja

| | | |
|------------------------|---------|---------|
| Ancho | 1450 mm | 57.1 in |
| Altura | 320 mm | 12.6 in |
| Profundidad Excavación | 420 mm | 16.5 in |
| Altura de Elevación | 285 mm | 11.2 in |

Capacidad de Llenado de Servicio

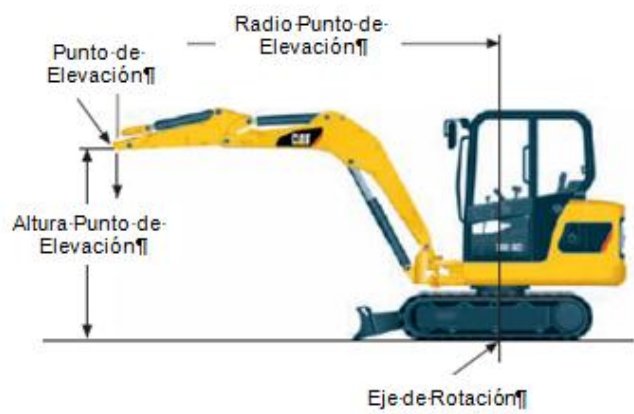
| | | |
|-------------------------|-------|----------|
| Sistema de Enfriamiento | 4.5 L | 1.2 gal |
| Aceite de Motor | 6.4 L | 1.7 gal |
| Tanque de Combustible | 38 L | 10 gal |
| Tanque Hidráulico | 36 L | 9.5 gal |
| Sistema Hidráulico | 50 L | 13.2 gal |

Dimensiones y Capacidad de Elevación



| | Brazo estándar | | Brazo Largo | |
|----|----------------|---------|-------------|---------|
| 1 | 2640 mm | 8'8" | 2930 mm | 9'7" |
| 2 | 1920 mm | 6'3" | 2180 mm | 7'2" |
| 3 | 4545 mm | 14'11" | 4810 mm | 15'9" |
| 4 | 4670 mm | 15'4" | 4930 mm | 16'2" |
| 5 | 4355 mm | 14'3" | 4530 mm | 14'10" |
| 6 | 3110 mm | 10'2" | 3280 mm | 10'9" |
| 7 | 1875 mm | 6'2" | 1890 mm | 6'2" |
| 8 | 1280 mm | 4'2" | 1280 mm | 4'2" |
| 9 | 2300 mm | 7'6" | 2300 mm | 7'6" |
| 10 | 1405 mm | 4'7" | 1405 mm | 4'7" |
| 11 | 545 mm | 1'9" | 545 mm | 1'9" |
| 12 | 1925 mm | 6'4" | 1925 mm | 6'4" |
| 13 | 4515 mm | 14' 10" | 4515 mm | 14' 10" |
| 14 | 1110 mm | 3'8" | 1110 mm | 3'8" |
| 15 | 1450 mm | 4'9" | 1450 mm | 4'9" |

| | | |
|------------------------|---------|------|
| Ancho de cadena y hoja | 1450 mm | 4'9" |
| Ancho de entrevía | 1150 mm | 3'9" |
| Ancho de zapata | 300 mm | 1' |



Con cadenas niveladas al piso.

| Cap. Elevación a Nivel del Suelo | Hacia el Frente | | Al lado | | Hacia el Frente | | Al lado | |
|----------------------------------|-----------------|-----------|---------|----------|-----------------|-----------|---------|----------|
| Radio Punto de Elevación | 2500 mm | 8'2" | 2500 mm | 8'2" | 3500 mm | 11'6" | 3500 mm | 11'6" |
| Hoja abajo | 1285 kg* | 2,833 lb* | 1090 kg | 2,403 lb | 816 kg* | 1,799 lb* | 671 kg | 1,479 lb |
| Hoja arriba | 791 kg | 1,744 lb | 635 kg | 1,400 lb | 499 kg | 1,100 lb | 413 kg | 911 lb |

* Limitado por capacidad hidráulica más que por carga límite.
Las cargas mencionadas arriba cumplen con los estándares de medición de capacidad de elevación de excavadoras hidráulicas SAE, norma SAE J1097 y no exceden el 87% de la capacidad de elevación hidráulica o el 75% de la capacidad límite.
El peso del cucharón de la excavadora no está incluido en este cuadro. Las capacidades de elevación son con brazo estándar.

Equipo Estándar

El equipo estándar puede variar. Para mayores detalles, consulte con su distribuidor Caterpillar.

Alternador

Velocidad en Vacío del Motor Automática.

Interruptor de control auxiliar, montado en palanca universal
(encendido/apagado)

Controles y válvulas de circuito de líneas auxiliares

Líneas auxiliares – una vía (martillo) y dos vías (sinfín)
para el brazo

Batería, libre de mantenimiento

Protección para el cilindro de la pluma

Control de giro de la pluma montado en palanca universal

Techo FOPS según estándares ISO 10262 (Nivel I) y TOPS
según ISO 12117

Portavasos

Función de Posición Libre de la Hoja Topadora.

Tapete para el piso

Medidores e indicadores de:

Nivel de combustible, temperatura de refrigerante de
motor, horómetro, presión de aceite de motor,
limpiador de aire, alternador y bujías, intervalo de
servicio

Equipo Opcional

El equipo opcional puede variar. Para mayores detalles, consulte con su distribuidor Caterpillar.

Aire acondicionado
Válvula de Retención de la Pluma
Cabina, totalmente vidriada con FOPS según ISO 10262 (Nivel I), TOPS según ISO 12117
Calentador/Descongelador, luz interior, limpia/lavaparabrisas
Cambio de patrón de control
Aceite de motor, válvula de drenaje ecológico
Instalación de ventilador y tapasol
Protección de rejilla frontal para cabina y techo
Aceite hidráulico, biodegradable
Tanque hidráulico, válvula de drenaje ecológico
Sistema inmovilizador
Luz, montada en pluma
Acoplador Rápido Mecánico
Espejos para la cabina y el techo

Control auxiliar proporcional, montado en palanca universal
Equipo de instalación de radio
Radio / lector de CDs
Asiento, con suspensión, con cubierta de tela
Cinturón de seguridad, 75 mm (3 pulg.)
Oruga de acero, 300 mm (1 ft)
Brazo, largo
Brazo, con instalación lista para pulgar
Juego de herramientas
Herramientas de Trabajo

Mini Excavadora Hidráulica 302.5C

Para mayor información sobre los productos Cat, servicios del distribuidor y soluciones de la industria, visítenos en nuestra página web www.cat.com

© 2007 Caterpillar
Todos los Derechos Reservados
Impreso en EE.UU.

Los materiales y especificaciones están sujetos a cambio sin previo aviso.
Las máquinas presentadas en las fotografías pueden incluir equipo adicional.
Consulte con su distribuidor Caterpillar para ver opciones adicionales.

CAT, CATERPILLAR, SAFETY.CAT.COM, sus logos respectivos, el "Amarillo Caterpillar" y la imagen comercial POWER EDGE así como la identidad corporativa y del producto utilizada aquí son marcas registradas de Caterpillar y no pueden ser usadas sin autorización.

AEHQ5674-02 (12-07)

Reemplaza a AEHQ5674-01

