

# INFORME DE INSPECCIÓN

## RETROEXCAVADORA JCB 3C PLUS

INSPECTOR: Ing. Fernando Carrasco  
FECHA DE INSPECCIÓN: 25/01/24

N° INFORME: 202401-01

INFORMACIÓN DE LA MÁQUINA	
Tipo	Retroexcavadora
Marca	JCB
Modelo	3C PLUS
Serie	JCB3C4TCC02263256
Año	2014
Horometro	5,559

### INSPECCION (PORCENTAJE DE OPERATIVIDAD Y OBSERVACIONES)

DESDE EL PISO			
Categoría	%	Posibles condiciones	Observaciones
Cucharón de cargador, herramientas de ataque, retenedores	70	Desgaste, daños, fisuras,	
Cilindro y varillaje de cucharón de cargador	70	Desgaste en exceso, daños, fugas	Fugas pequeñas en juntas de las mangueras
Cucharón, herramientas de ataque, retenedores de la retroexcavadora	70	Desgaste, daños, fisuras,	Fugas pequeñas en juntas de las mangueras
Cilindro y varillaje del cucharón de la retroexcavadora	90	Desgaste en exceso, daños, fugas	Desgaste regular de uso
Brazo de la retroexcavadora	90	Daños, fisuras	Fugas pequeñas en juntas de las mangueras
Pluma, cilindros de la retroexcavadora	80	Desgaste, daños, fugas	Desgaste regular de uso
Pivote de la retroexcavadora	90	Desgaste, daños, fugas, grasa	Fugas pequeñas en juntas de las mangueras
Debajo de la máquina	85	Fugas, daños, pernos flojos	Fugas pequeñas en juntas de las mangueras
Bastidor	90	Fisuras, daños	Desgaste regular de uso
Peldaños y agarraderas	90	Condición y limpieza	Desgaste regular de uso
Luces	100	Daños, limpieza, dirección	Desgaste regular de uso
Neumáticos, tuercas de rueda, frenos	65	Inflado, daños, tapas de vástago	
Máquina en general	80	Tuercas y pernos faltantes o flojos, protectores flojos, limpieza	

EN LA MÁQUINA			
Categoría	%	Posibles condiciones	Observaciones
Limpia/Lavaparabrisas	100	Desgaste, daños, nivel de fluido	
Refrigerante del motor	100	Nivel de fluido	
Radiador	90	Obstrucción de aletas, fugas	
Enfriador del aceite hidráulico	100	Escombros, fugas	Desgaste regular de uso
Tanque de aceite hidráulico	100	Nivel de fluido, daños, fugas	Desgaste regular de uso
Tanque de combustible	100	Nivel de combustible, daños, fugas	
Extintor de incendios	100	Carga, daños	
Espejos	100	Daños, limpieza	Falta extintor

COMPARTIMIENTO DEL MOTOR			
Categoría	%	Posibles condiciones	Observaciones
Aceite del motor	100	Nivel de fluido	
Todas las mangueras	100	Fisuras, marcas de desgaste, fugas	
Todas las correas	100	Tensión, desgaste, fisuras	
Baterías y sujetadores	100	Limpieza, pernos y tuercas flojos	
Filtro de aire	100	Indicador de obstrucción	
Compartimiento del motor en general	100	Acumulacion de residuos o tierra	Video del motor: <a href="https://bit.ly/3vUtg3L">https://bit.ly/3vUtg3L</a>

DENTRO DE LA CABINA			
Categoría	%	Posibles condiciones	Observaciones
Asiento	100	Ajuste	
Cinturon de seguridad y montaje	100	Danos, desgaste, ajuste	
Bocina, alarma de retroceso, luces	100	Funcionamiento correcto	
Interior de la cabina en general	100	Limpieza	

Observaciones Adicionales	%
Pintura	50
Corrosión estética	10
Corrosión estructural	5
Ready to work	95

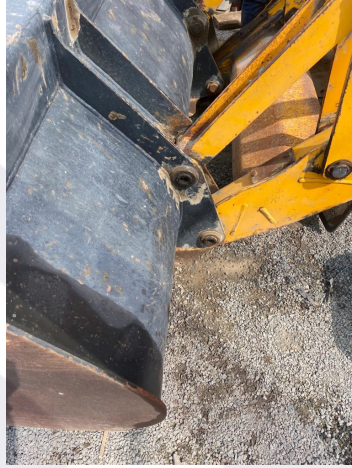
Este informe de inspección visual (en adelante, el "Informe") ha sido elaborado por Walu Inversiones SAC (en adelante, "MAQU") en la fecha de emisión establecida en la parte introductoria del mismo (en adelante, la "Fecha de Emisión"), motivo por el cual, podrían existir variaciones sobre la información contenida en el Informe posteriores a la Fecha de Emisión.

El Informe, y su contenido, cuyo fin es exclusivamente comercial, es de titularidad de MAQU y no podrá ser utilizado, manipulado y/o alterado de ninguna forma sin autorización expresa y escrita de MAQU; en ese sentido, MAQU no asume responsabilidad alguna por el uso, manipulación y/o alteración de la información contenida en el Informe por parte de un tercero. Finalmente, MAQU declara no haber otorgado licencia alguna sobre la propiedad intelectual de su titularidad a terceros, por lo que no asume responsabilidad alguna por el uso indebido no autorizado de esta.

# INFORME DE INSPECCIÓN

## RETROEXCAVADORA JCB 3C PLUS

Cilindro y varillaje de cucharón de cargador



Cucharón, herramientas de ataque, retenedores de la retroexcavadora



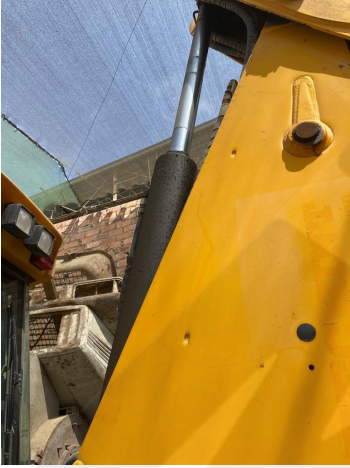
Cucharón, herramientas de ataque, retenedores de la retroexcavadora



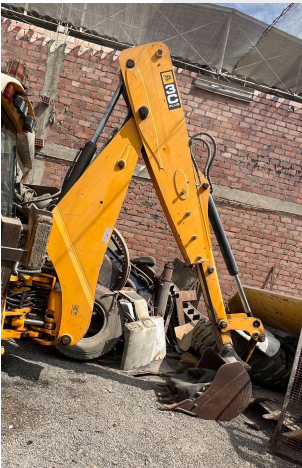
# INFORME DE INSPECCIÓN

## RETROEXCAVADORA JCB 3C PLUS

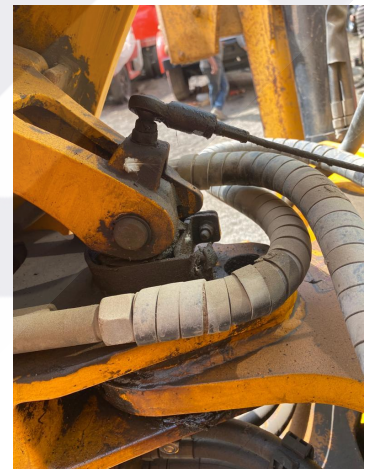
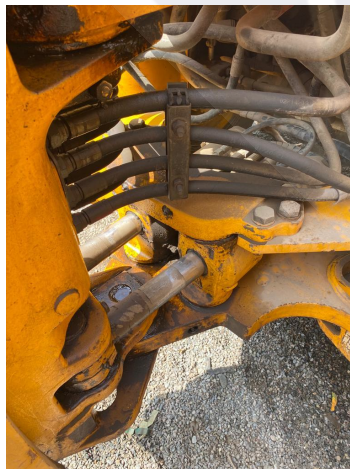
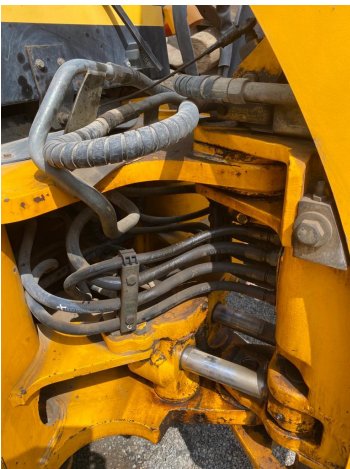
Cilindro y varillaje del cucharón de la retroexcavadora



Brazo de la retroexcavadora



Pivote de la retroexcavadora



# INFORME DE INSPECCIÓN

## RETROEXCAVADORA JCB 3C PLUS

### Peldaños y agarraderas de la retroexcavadora



### Luces



### Neumáticos, tuercas de rueda, frenos



# INFORME DE INSPECCIÓN

## RETROEXCAVADORA JCB 3C PLUS

**Limpia/Lavaparabrisas**



**Radiador**



**Espejos**



# INFORME DE INSPECCIÓN

## RETROEXCAVADORA JCB 3C PLUS

### Motor



### Asiento



### Interior de la cabina en general

