

# INFORME DE INSPECCIÓN

## RODILLO CATERPILLAR CB22

INSPECTOR: Ing. Fernando Carrasco  
 FECHA DE INSPECCIÓN: 25/01/24

N° INFORME: 202401-04

INFORMACIÓN DE LA MÁQUINA	
Tipo	Rodillo
Marca	Caterpillar
Modelo	CB22
Serie	CAT0CB22P22001320
Año	2013
Horometro	998

### INSPECCION (PORCENTAJE DE OPERATIVIDAD Y OBSERVACIONES)

DESDE EL PISO			
Categoría	%	Posibles condiciones	Observaciones
Rola delantera, tuercas de las ruedas, tapas de los vástagos	98	Fugas, daños, desgaste	
Rola trasera, tuercas de las ruedas, tapas de los vástagos	98	Fugas, daños, desgaste	
Hoja niveladora	-	Desgaste en exceso, daños, fugas	No aplica
Cuchillas (hoja de nivelación)	-	Desgaste en exceso, daños	No aplica
Raspadores del tambor	95	Ligeramente secas pero operativas	
Aceite de enfriamiento del tambor	100	Fugas	
Soporte vibratorio	100	Fugas	
Caja del contrapeso excéntrico	100	Fugas	
Montajes de aislamiento	100	Daños, fisuras, hendiduras	
Cilindros/extremos de la dirección	100	Daños, desgaste/fugas	
Peldaños y agarraderas	100	Condición, limpieza	
Debajo de la máquina	100	Fugas, daños	
Ejes - Mandos finales (eje/tambor)	100	Fugas, daños, desgaste	
Tanque hidráulico	100	Nivel de fluido, daños, fugas	
Tanque de combustible	100	Nivel de combustible, daños, fugas	
Filtros hidráulicos	100	Fugas	
Todas las tapas y los protectores	100	Daños, que estén bien sujetos	
Luces, delanteras y traseras, baliza	95	Solo una direccional con rajadura	
Compartimiento de la batería	80	Falta seguro de batería	

COMPARTIMIENTO DEL MOTOR			
Categoría	%	Posibles condiciones	Observaciones
Aceite del motor	100	Nivel de fluido	
Refrigerante del motor	100	Nivel de fluido	
Radiador/condensador del aire acondicionado/enfriador de aceite	100	Obstrucción de aletas, fugas	
Todas las mangueras	100	Fisuras, marcas de desgaste, fugas	
Filtros de combustible/separador de agua	100	Fugas/agua de drenaje	
Todas las correas	100	Tensión, desgaste, fisuras	
Filtro de aire	100	Indicador de servicio	
Compartimiento del motor en general	100	Acumulación de residuos o tierra, fugas	Video del motor: <a href="https://bit.ly/49jMsHj">https://bit.ly/49jMsHj</a>

FUERA DE LA CABINA			
Categoría	%	Categoría	Observación
Agarraderas	100	Condición y limpieza	
ROPS	100	Daños, pernos de montaje flojos	
Extintor de incendios	0	Vencido	
Parabrisas, ventanas	-	Vidrios rotos, limpieza	No aplica
Limpia/Lavaparabrisas	-	Desgaste, daños/nivel de fluido	No aplica
Puertas	-	Abren apropiadamente, vidrios rotas	No aplica

DENTRO DE LA CABINA			
Categoría	%	Categoría	Observación
Asiento	100	Ajuste de altura, peso, se pueden alcanzar los pedales	
Cinturón de seguridad y montaje	80	Daño, desgaste, ajuste, antigüedad	Perfecto estado. Fecha caduca
Bocina, alarma de retroceso, luces	100	Funcionamiento correcto	
Espejos	100	Danos, ajustar para mejor visibilidad	
Filtro de aire de la cabina	-	Suciedad, polvo, danos	No aplica
Medidores, indicadores, interruptores, controles	100	Danos, funcionamiento	
Interior de la cabina en general	50	Limpieza	Limpio a pesar de condiciones de intemperie

Observaciones Adicionales	%
Pintura	90
Corrosión estética	10
Corrosión estructural	2
Ready to work	100

*Este informe de inspección visual (en adelante, el "Informe") ha sido elaborado por Walu Inversiones SAC (en adelante, "MAQU") en la fecha de emisión establecida en la parte introductoria del mismo (en adelante, la "Fecha de Emisión"), motivo por el cual, podrían existir variaciones sobre la información contenida en el Informe posteriores a la Fecha de Emisión.*

*El Informe, y su contenido, cuyo fin es exclusivamente comercial, es de titularidad de MAQU y no podrá ser utilizado, manipulado y/o alterado de ninguna forma sin autorización expresa y escrita de MAQU; en ese sentido, MAQU no asume responsabilidad alguna por el uso, manipulación y/o alteración de la información contenida en el Informe por parte de un tercero. Finalmente, MAQU declara no haber otorgado licencia alguna sobre la propiedad intelectual de su titularidad a terceros, por lo que no asume responsabilidad alguna por el uso indebido no autorizado de esta.*



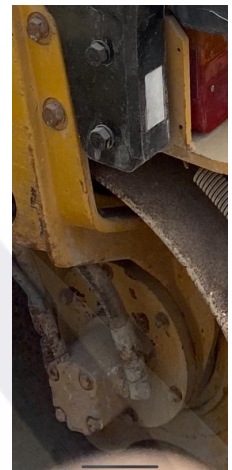
# INFORME DE INSPECCIÓN

## RODILLO CATERPILLAR CB22

### Rola delantera, tuercas de las ruedas, tapas de los vástagos



### Rola trasera, tuercas de las ruedas, tapas de los vástagos



### Raspador de tambor





# INFORME DE INSPECCIÓN

## RODILLO CATERPILLAR CB22

### Caja del contrapeso excéntrico



### Cilindros/extremos de la dirección



### Peldaños y agarraderas



# INFORME DE INSPECCIÓN

## RODILLO CATERPILLAR CB22

**Tanque de combustible**



**Luces, delanteras y traseras, baliza**



**ROPS**



# INFORME DE INSPECCIÓN

## RODILLO CATERPILLAR CB22

**Asiento**



**Medidores, indicadores, interruptores, controles**

